

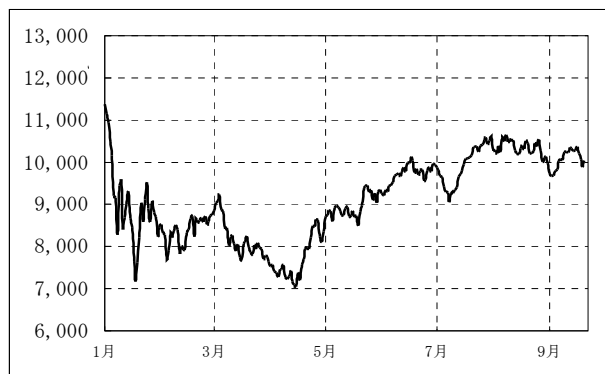
平成21年10月末 変額保険（特別勘定）の現況

当月の運用環境

【国内株式】

10,072円の水準で始まった日経平均株価は、米国景気に対する先行き不透明感が強まったことから、月初すぐに1万円を割り込みました。しかし円高の進行が止まったこと、海外企業の決算が好調だったことを背景に株価は切り返し、一時10,300円台まで上昇しました。その後月末にかけては商品市場の下落から再び1万円割れの局面もあったものの、結局前月末比0.97%下落の10,034円で月末を迎えました。

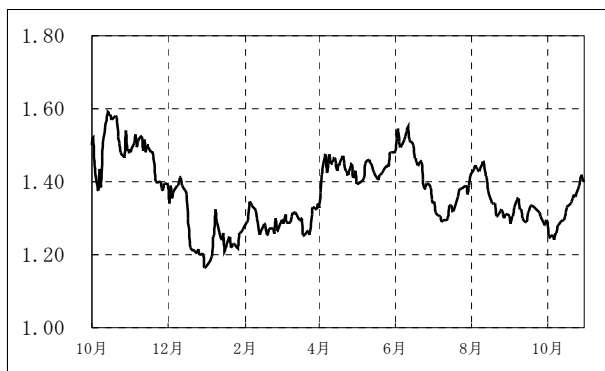
日経平均株価



【国内金利】

10年国債利回りは1.3%を挟んだ水準で始まり、月初株価の下げに連れて1.25%前後まで金利低下する局面もありましたが、その後は上昇基調に転じた株価と国債増発への懸念から金利は上昇へ転じました。中旬には2010年度予算の概算要求が過去最大の95兆円となるとの発表もあり国債増発懸念から金利上昇は続き、8月中旬以来の1.4%越えを記録しました。その後は一本調子で続いた金利上昇の調整局面もあったものの、結局10年国債利回りは1.4%近辺で月末を迎えました。

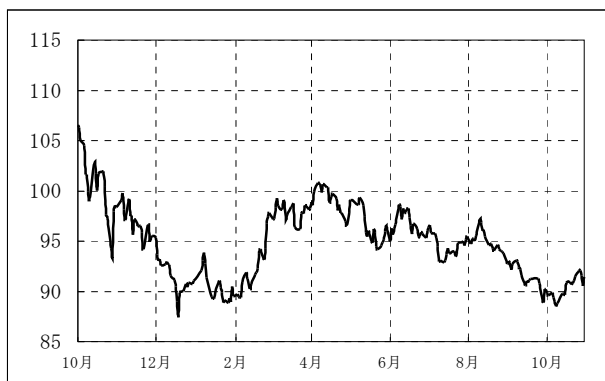
10年国債利回り



【為替】

ドル円為替相場は89円台から始まり、豪州中銀が予想外の利上げを行ったことでドル安が進み、7日には88円台前半の円高ドル安水準をつけました。しかし、その後金融引き締めを示唆するバーナンキFRB議長の発言をきっかけに相場はドル高方向に反転し、米株高も背景に92円台までドル高円安が進みました。月末にかけてはポジション調整からややドル安方向へ戻し、結局ドル円為替相場は90円台で10月の取引を終えました。

ドル円レート（対顧客電信仲値）



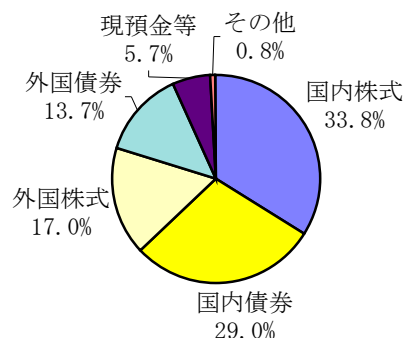
当月の運用経過

今月は資産配分の変更は見送りしました。

今月は国内外の株式相場下落を受けて、国内株式、及び海外株式の組み入れ比率は前月比減少し、33.8%(-0.3%)、17.0%(-0.2%)となりました。

これに伴い、国内債券、外国債券の組み入れ比率はそれぞれそれぞれ、29.0%(+0.1%)、13.7%(+0.3%)となりました。

当月末資産時価構成比



資産別運用状況

資産区分	平成21年10月末		21年度 計 画	計画差異	今後の方針
	金 額 (百万円)	構成割合			
国 内 株 式	1,640	33.8%	32.2%	1.7%	オーバーウェイト継続
国 内 債 券	1,405	29.0%	32.8%	-3.8%	アンダーウェイト継続
外 国 株 式	824	17.0%	20.1%	-3.1%	アンダーウェイト継続
外 国 債 券	664	13.7%	10.0%	3.7%	オーバーウェイト継続
現 預 金 等	277	5.7%	5.0%	0.7%	オーバーウェイト継続
そ の 他	39	0.8%	-	0.8%	
合 計	4,851	100.0%	100.0%	0.0%	

* 金額は百万円未満を切り捨てております。

* オーバーウェイトとは計画の配分よりも構成割合が高い状態のことです。逆にアンダーウェイトは、計画より構成割合が低い状態を、また、ニュートラルはほぼ計画どおりの割合の場合を表します。

【国内株式】

前月に比べ、卸売り業、建設業の比率を引き上げた一方、化学、陸運業の比率を引き下げました。

【国内債券】

前月のポートフォリオを維持したことにより、国債、事業債の構成割合は、ほぼ前月と同じになりました。

国内株式保有上位5銘柄

	銘 柄	業 種	組入比率
1	トヨタ自動車	輸送用機器	4.61%
2	日本電信電話	情報・通信業	3.75%
3	東京ガス	電気・ガス業	3.10%
4	三菱商事	卸売業	2.91%
5	三菱UFJフィナンシャル	銀行行	2.66%

国内株式の運用は「大和住銀日本株式ファンドV A」を活用して行っております。

国内債券種類別構成比

	当月末	前月末
国債	49.4%	49.3%
事業債	50.6%	50.7%
合計	100.00%	100.00%

【外国株式】

イギリス・スウェーデンの組入れ割合が上昇する一方、オランダ・カナダの割合が低下しました。

【外国債券】

前月のポートフォリオを維持したことにより、米ドル債、ユーロ債の構成割合は、ほぼ前月と同じになりました。

外国株式地域別構成比

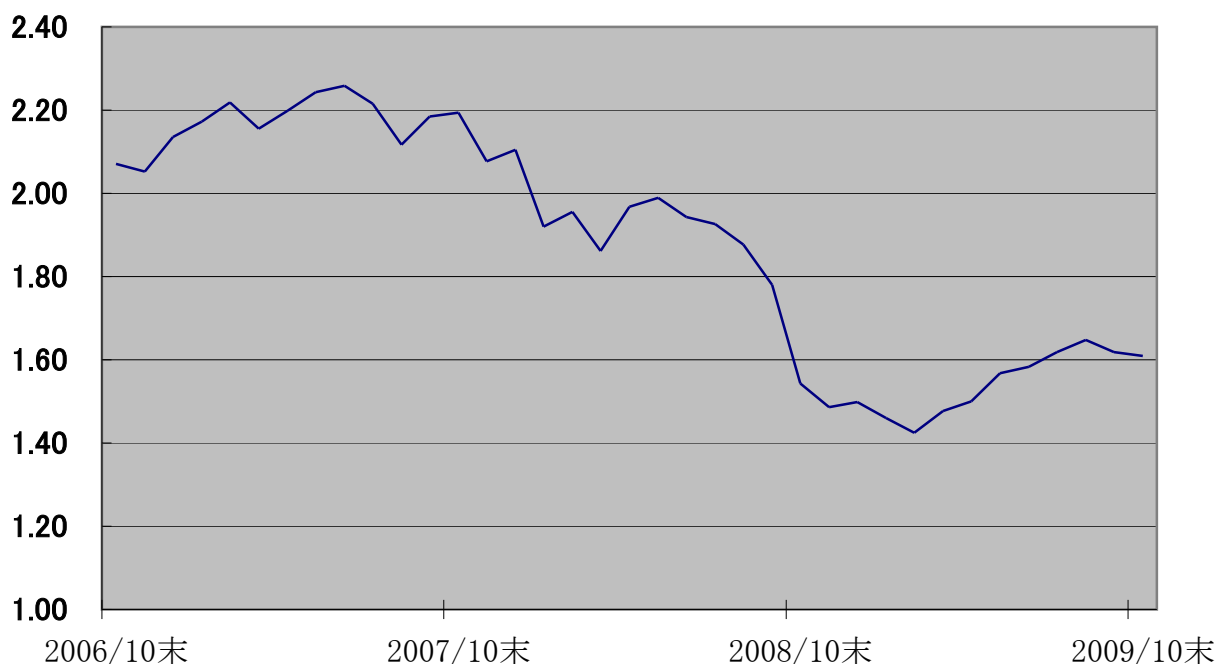
	当月末	前月末
北米	57.6%	57.8%
欧州	36.6%	36.4%
アジア・オセアニア	5.8%	5.8%
その他	-	-
合計	100.0%	100.0%

外国株式の運用は「ステート・ストリート グローバル・アソシアテッド・ファンズ」を活用して行っております。

外国債券通貨別構成比

	当月末	前月末
US\$	50.9%	51.4%
EURO	49.1%	48.6%
合計	100.00%	100.00%

変額保険インデックスの推移



当月末インデックス	インデックス伸び率				
	1ヵ月	6ヵ月	1年	2年	3年
1.6085082328	-0.63%	7.22%	4.21%	-26.66%	-22.31%
	—	—	—	-14.36%	-8.07%

※下段の数値は、年複利利回りです。

注1) インデックスとは特別勘定の運用実績を指数化したもので、設定時を「1」としてあります。なお、この運用実績は保険料から死亡保障等に充てられる部分を控除したものの伸び率です。

注2) 上記数値は、特別勘定の過去の運用実績であり、将来の運用成果を保証するものではありません。