

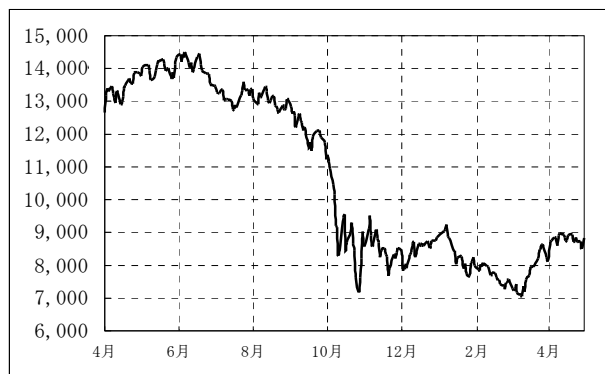
# 平成21年4月末 変額保険（特別勘定）の現況

## 当月の運用環境

### 【国内株式】

日経平均株価は、月初8,100円台の水準で始まりましたが、米国の経済指標の改善を受け世界景気回復への期待が高まったことから、一時9,000円台まで上昇しました。その後は3月期の決算発表を控え8,000円台後半のレンジで小動きとなりましたが、下旬にかけ、米当局による銀行の健全性審査への懸念から徐々に下落に転じました。ただ、月末には国内経済指標の改善から反発し、結局日経平均は前月比8.86%上昇の8,828円で月末を迎えました。

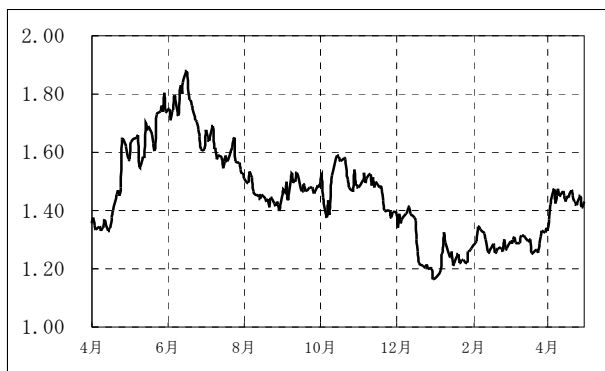
日経平均株価



### 【国内金利】

10年国債利回りは、月初1.3%台半ばの水準で始まり、株式市場の上昇と追加経済対策による国債増発懸念を背景に大幅に上昇し、一時1.49%をつけました。その後は方向感のない展開となりましたが、株式が下落基調に転じると債券には年度始の投資資金による買いも入り始め、金利は徐々に低下しました。結局10年債利回りは1.4%台前半の水準で4月の取引を終えました。

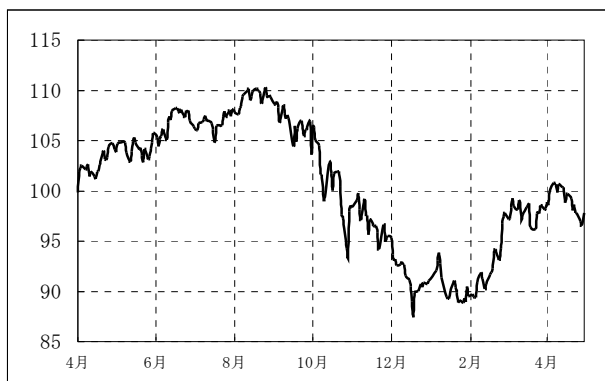
10年国債利回り



### 【為替】

98円台から始まったドル円為替相場は、世界的な株価の上昇を背景にドル買いが広がり、6日には101円台半ばまでドル高円安が進みました。しかしその後は米銀行の健全性審査に対する懸念や米自動車大手の経営不安、新型インフルエンザによる景気悪化懸念等からドル売りが進み、28日には95円台の円高水準を付けました。月末にはややドルは持ち直したものの、結局98円台で月末を迎えました。

ドル円レート（対顧客電信仲値）

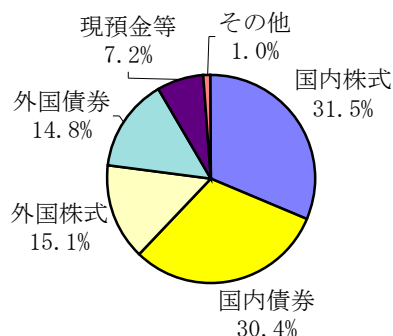


## 当月の運用経過

今月は資産配分の変更は見送りしました。

今月は国内外の株式相場の上昇を受けて、国内株式、外国株式の組入れ比率は前月比増加し、それぞれ、31.5% (+0.9%)、15.1% (+0.1%) となりました。それにともない国内債券、外国債券の組入れ比率は、それぞれ、30.4% (-0.4%)、14.8% (-0.4%) となりました。

当月末資産時価構成比



## 資産別運用状況

資産区分	平成21年4月末		21年度 計 画	計画差異	今後の方針
	金 額 (百万円)	構成割合			
国 内 株 式	1,447	31.5%	32.2%	-0.7%	アンダーウェイト継続
国 内 債 券	1,398	30.4%	32.8%	-2.4%	アンダーウェイト継続
外 国 株 式	694	15.1%	20.1%	-5.0%	アンダーウェイト継続
外 国 債 券	683	14.8%	10.0%	4.8%	オーバーウェイト継続
現 預 金 等	331	7.2%	5.0%	2.2%	オーバーウェイト継続
そ の 他	46	1.0%	-	1.0%	
合 計	4,601	100.0%	100.0%	0.0%	

\* 金額は百万円未満を切り捨てております。

\* オーバーウェイトとは計画の配分よりも構成割合が高い状態のことです。逆にアンダーウェイトは、計画より構成割合が低い状態を、また、ニュートラルはほぼ計画どおりの割合の場合を表します。

### 【国内株式】

前月に比べ、保険業、輸送用機器の割合を高める一方、小売業、化学のウェイトを引き下げました。

### 【国内債券】

前月のポートフォリオを維持したことにより、国債、事業債の構成割合は、ほぼ前月と同じになりました。

#### 国内株式保有上位5銘柄

	銘 柄	業 種	組入比率
1	トヨタ自動車	輸送用機器	4.47%
2	ホンダ	輸送用機器	3.83%
3	三菱UFJフィナンシャルG	銀行業	3.58%
4	三菱電機	電気機器	3.09%
5	東京ガス	電気・ガス業	3.04%

国内株式の運用は「大和住銀日本株式ファンドV A」を活用して行っております。

#### 国内債券種類別構成比

	当月末	前月末
国債	56.7%	56.7%
事業債	43.3%	43.3%
合計	100.00%	100.00%

### 【外国株式】

イギリス・スペイン株式の組入れ割合が上昇する一方、スイス・カナダ株式の割合が低下しました。

### 【外国債券】

前月のポートフォリオを維持したことにより、米ドル債、ユーロ債の構成割合は、ほぼ前月と同じになりました。

#### 外国株式地域別構成比

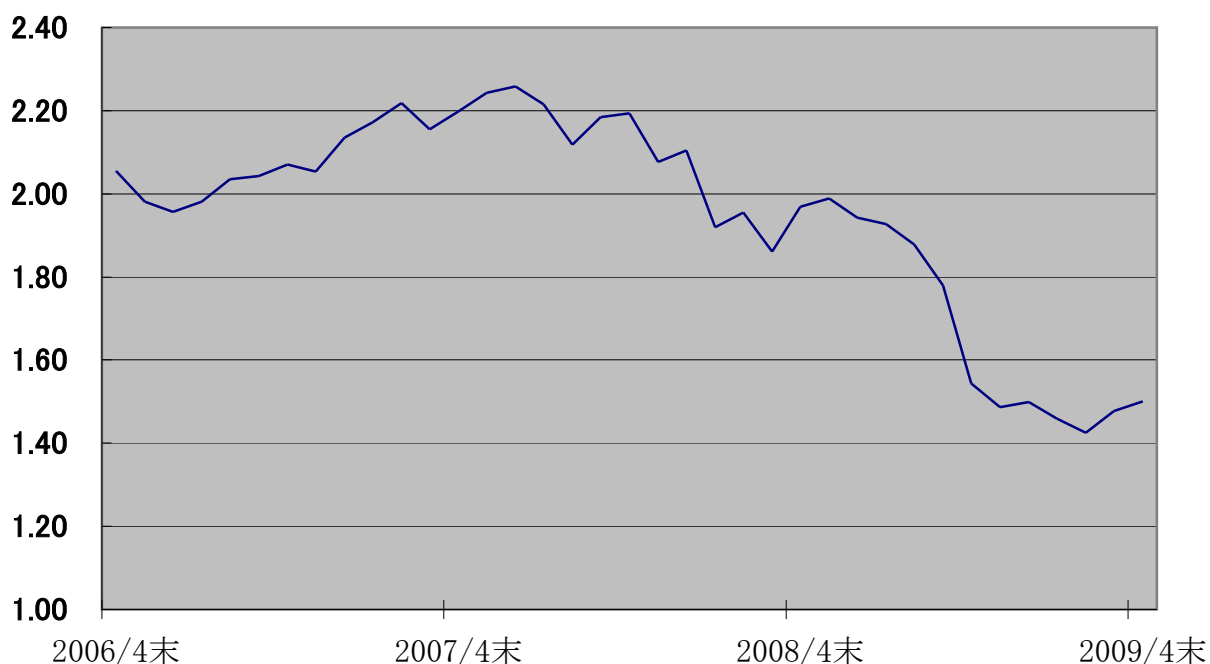
	当月末	前月末
北米	63.2%	64.2%
欧州	32.1%	32.3%
アジア・オセアニア	4.7%	3.5%
その他	-	-
合計	100.0%	100.0%

外国株式の運用は「ステート・ストリート グローバル・アソシアテッド・ファンズ」を活用して行っております。

#### 外国債券通貨別構成比

	当月末	前月末
US\$	53.7%	54.3%
EURO	46.3%	45.7%
合計	100.00%	100.00%

## 変額保険インデックスの推移



内外株式相場の上昇により、当月のインデックスの伸び率は+1.55%となりました。

当月末インデックス	インデックス伸び率				
	1ヵ月	6ヵ月	1年	2年	3年
1.5001528398	1.55%	-2.81%	-23.78%	-31.74%	-27.01%
	—	—	—	-17.38%	-9.96%

※下段の数値は、年複利利回りです。

注1) インデックスとは特別勘定の運用実績を指数化したもので、設定時を「1」としています。なお、この運用実績は保険料から死亡保障等に充てられる部分を控除したものの伸び率です。

注2) 上記数値は、特別勘定の過去の運用実績であり、将来の運用成果を保証するものではありません。